



**Katowickie Wodociągi S.A.**  
40-335 Katowice ul. Obrońców Westerplatte 89

tel.: +48 32 78 82 600, +48 32 255 31 16 faks: +48 32 78 82 503  
kancelaria@wodociagi.katowice.pl www.wodociagi.katowice.pl

Sąd Rejonowy Katowice-Wschód w Katowicach Wydział VIII Gospodarczy - Krajowy Rejestr Sądowy  
KRS: 0000270143 NIP: 634-012-53-82 Regon: 270 544 972  
Kapitał zakładowy: 78.473.550 zł Kapitał wpłacony: 78.473.550 zł

Całodobowe pogotowie wodno-kanalizacyjne  
bezpłatny nr telefonu: 994  
dyspozytor: 32 25 64 809  
32 25 65 537

Nasz znak:

Katowice, dnia **04.02.2015**

## **INFORMACJA OGÓLNA O SPÓŁCE KATOWICKIE WODOCIĄGI S.A.**

Katowickie Wodociągi Spółka Akcyjna są spółką miejską, której 100 % akcji posiada Miasto Katowice.

Kapitał Zakładowy wynosi 78.473.550,00 zł, i dzieli się na 7.847.355,00 zł akcji imiennych o wartości nominalnej 10 złotych.

Katowickie Wodociągi S.A. świadczą usługi na terenie miasta Katowice.

Do jej podstawowych zadań należy dostarczanie wody i odbiór ścieków zgodnie z potrzebami klientów.

Zadania te wykonuje zgodnie z przepisami ustawy o zbiorowym zapotrzebowaniu w wodę i zbiorowym odprowadzaniu ścieków z dnia 07 czerwca 2001r., oraz regulaminem dostarczania wody i odprowadzania ścieków na terenie miasta Katowice.

### **Spółka zarządzana jest przez:**

Zarząd Spółki w składzie:

- |                 |   |
|-----------------|---|
| Andrzej Gut     | - Prezes Zarządu, Dyrektor Generalny                            |
| Stanisław Krusz | - Członek Zarządu, Dyrektor ds. Ekonomiczno - Administracyjnych |
| Krzysztof Latko | - Członek Zarządu, Dyrektor ds. Eksploatacji i Rozwoju          |

Prokurentami w Spółce są:

- |                  |   |
|------------------|---|
| Krystyna Benseł  | - Główny Księgowy                         |
| Włodzimierz Pala | - Dyrektor ds. Technicznych               |
| Jan Psiuk        | - Dyrektor ds. Inwestycyjno – Remontowych |

### **Organem nadzorczym Spółki jest:**

Rada Nadzorcza w składzie:

- |                          |   |
|--------------------------|---|
| Mirosława Stachura-Jeleń | - Przewodnicząca Rady Nadzorczej            |
| Olga Jakubowska          | - Zastępca Przewodniczącego Rady Nadzorczej |
| Danuta Podlewska         | - Sekretarz Rady Nadzorczej                 |
| Halina Wróbel            | - Członek Rady Nadzorczej                   |
| Andrzej Jarecki          | - Członek Rady Nadzorczej                   |

**Właścicielem Spółki jest:**

Miasto Katowice, które posiada 100% akcji.

W strukturze organizacyjnej Katowickich Wodociągów S.A. wyodrębnione są trzy Oddziały Eksploatacji Sieci Wodociągowej dla różnych obszarów Katowic oraz dwa Oddziały Eksploatacji Sieci Kanalizacyjnej - Północ i Południe.

- Oddział Eksploatacji Sieci Wodociągowej - Centrum
- Oddział Eksploatacji Sieci Wodociągowej - Szopienice
- Oddział Eksploatacji Sieci Wodociągowej - Południe
- Oddział Eksploatacji Sieci Kanalizacyjnej - Północ
- Oddział Eksploatacji Sieci Kanalizacyjnej-Południe

**Oddziały Eksploatacji Sieci Wodociągowej** w Katowickich Wodociągach S.A. zajmują się kontrolą gospodarki wodnej, w tym zabezpieczeniem racjonalnego gospodarowania wodą poprzez kontrolę zakupu i sprzedaży wody oraz podejmowanie działań ograniczających straty wody.

Do ich zadań należy usuwanie awarii na sieci wodociągowej, wymiana uszkodzonych urządzeń takich jak: zasuw i hydranty oraz zabudowa reduktorów ciśnień.

Dokonyują odczytów, montażu i wymiany wodomierzy wraz z zaworami zgodnie z obowiązującymi przepisami.

**Oddziały Eksploatacji Sieci Kanalizacyjnej** w Katowickich Wodociągach S.A. zajmują się bieżącymi naprawami sieci kanalizacyjnej.

Do ich zadań należy konserwacja i eksploatacja sieci kanalizacyjnej, przepompowni ścieków oraz otwartych cieków wodnych.

**Na terenie miasta Katowice pracują cztery oczyszczalnie:**

- Oczyszczalnia ścieków Gigablok
- Oczyszczalnia ścieków Dąbrówka Mała – Centrum
- Oczyszczalnia ścieków Panewniki
- Oczyszczalnia ścieków Podlesie

Są to oczyszczalnie mechaniczno-biologiczno-chemiczne.

Spółka Katowickie Wodociągi S.A. odprowadza i oczyszcza ścieki z terenu miasta Katowice oraz oczyszcza ścieki z miast Siemianowice Śląskie, Czeladź i części miasta Sosnowiec łącznie jest to blisko 80 tys. m<sup>3</sup> ścieków na dobę.

Odprowadzanie i oczyszczanie ścieków z innych terenów niż miasto Katowice wynika z ukształtowania terenu – układu zlewni rzek. Łączna przepustowość eksploatowanych oczyszczalni wynosi ponad 110 tys. m<sup>3</sup> ścieków na dobę.

**Spółka Katowickie Wodociągi S.A. ma w swojej strukturze Laboratorium Centralne.**

W skład Laboratorium Centralnego wchodzi trzy pracownie:

- Pracownia Wody
- Pracownia Mikrobiologii
- Pracownia Ścieków

Laboratorium Centralne Katowickich Wodociągów świadczy usługi w zakresie badań:

- fizykochemicznych oraz mikrobiologicznych wody;
- fizykochemicznych ścieków i osadów ściekowych.

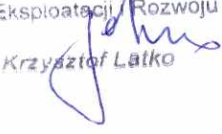
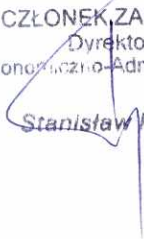
Zakres prowadzonych badań:

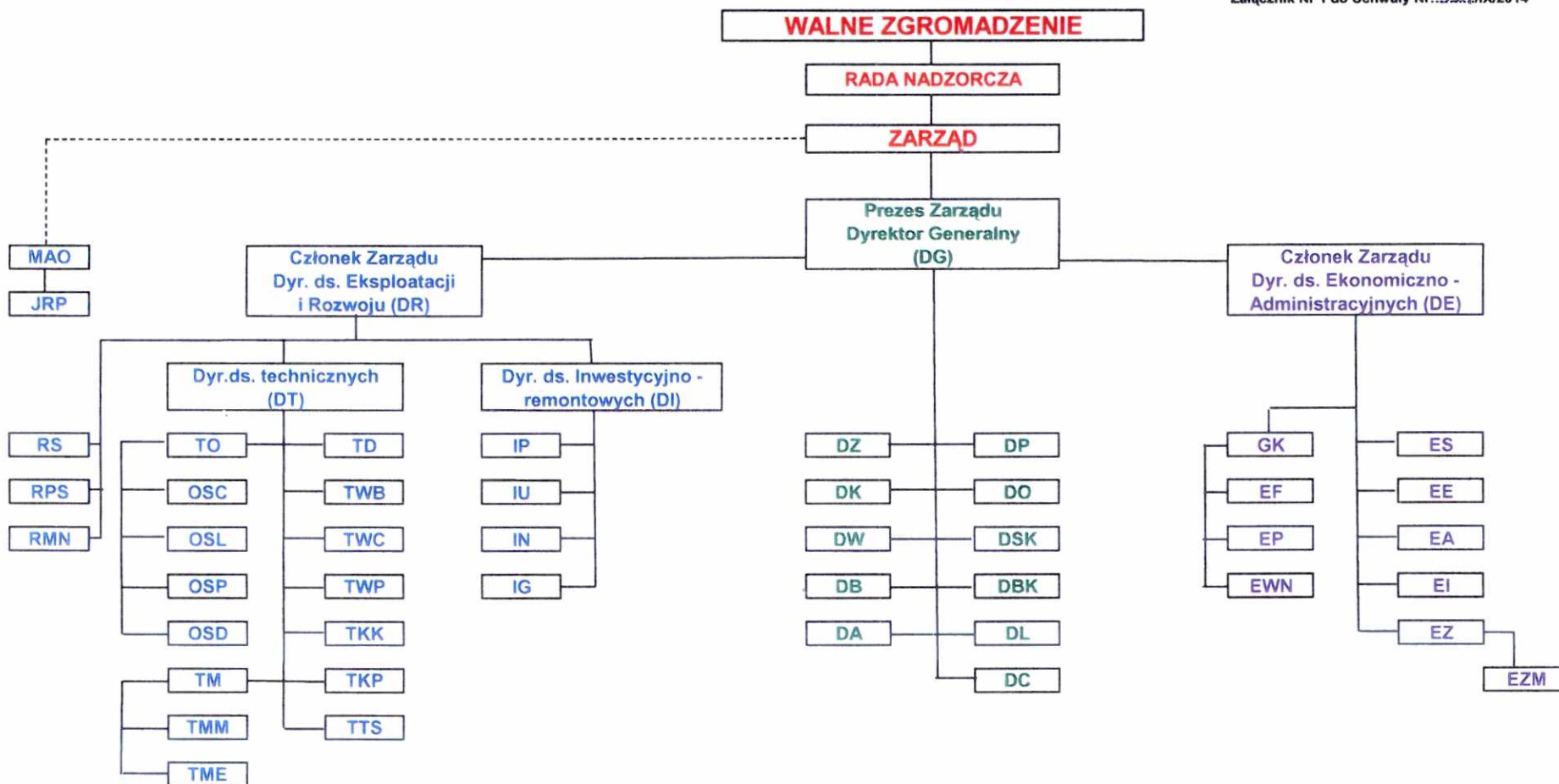
- Akredytowanych
- Nieakredytowanych

Laboratorium wykonuje badania na potrzeby własne oraz klientów zewnętrznych np.: zakładów produkcyjnych, przedsiębiorstw wodociągowo-kanalizacyjnych, szkół, przedszkoli, właścicieli ujęć wód podziemnych i studni przydomowych.

Laboratorium wykonuje analizy w oparciu o aktualne normy Polskiego Komitetu Normalizacyjnego oraz wewnętrzne procedury, korzystając z nowoczesnego wyposażenia pomiarowego. Wyniki miesięczne i kwartalne z prowadzonego monitoringu jakości wody na terenie miasta Katowice są regularnie aktualizowane na naszej stronie internetowej.

W załączeniu schemat organizacyjny Katowickich Wodociągów S.A.

Członek Zarządu Dyrektor ds. Eksploatacji i Rozwoju	CZŁONEK ZARZĄDU Dyrektor ds. Ekonomiczno-Administracyjnych
 Krzysztof Latko	 Stanisław Krusz



**DG Prezes Zarządu - Dyrektor Generalny**

DZ	Dział organizacji i zarządzania
DK	Dział spraw pracowniczych
DW	Dział kontroli wewnętrznej
DC	Specjalista do spraw obrony cywilnej
DB	Dział Bezpieczeństwa i Higieny Pracy
DA	Dział radców prawnych
DP	Dział zamówień publicznych
DO	Dział ochrony środowiska
DSK	Dział strategii i komunikacji
DL	Dział - Laboratorium centralne
DBK	Dział - Biuro Obsługi Klienta

**DR Członek Zarządu - Dyrektor ds. Eksploatacji i Rozwoju**

RS	Dział sieci i programowania
RPS	Oddział pomiarów i kontroli sieci
RMN	Warsztat napraw i legalizacji wodomierzy
<b>DT</b>	<b>Dyrektor ds. Technicznych</b>
TD	Dział dyspozytorów
TO	Dział oczyszczalni ścieków
OSC	Oddział Oczyszczalnia ścieków "GIGABLOK"
OSL	Oddział Oczyszczalnia ścieków "PANEWNIKI"
OSP	Oddział Oczyszczalnia ścieków "PODLESIE"
OSD	Oddział Oczyszczalnia ścieków "DABRÓWKA MAŁA -CENTRUM"
TM	Dział Głównego Energomechanika
TMM	Warsztat mechaniczny
TME	Warsztat elektryczny i automatyki
TWC	Oddział eksploatacji sieci wodociąg. - Centrum
TWB	Oddział eksploatacji sieci wodociąg. - Szopienice
TWP	Oddział eksploatacji sieci wodociąg. - Południe
TKK	Oddział eksploatacji sieci kanaliz. K-ce -Północ
TKP	Oddział eksploatacji sieci kanaliz. K-ce - Południe
TTS	Oddział transportowo-sprzętowy
<b>DI</b>	<b>Dyrektor ds. inwestycyjno-remontowych</b>
IP	Dział projektowo-kosztorysowy
IU	Dział przygotowywania i rozlicz. remontów i inwest.
IN	Dział nadzoru technicznego
IG	Dział wpływów eksploatacji górniczej
<b>MAO</b>	<b>Pełnomocnik ds. realizacji projektu</b>
JPR	Jednostka Realizująca Projekt

**DE Członek Zarządu - Dyrektor ds. Ekonomiczno - Administracyjnych**

GK	Główny księgowy
EF	Dział finansowo-księgowy
EP	Dział płac i ubezpieczeń
EWN	Dział windykacji należności
EE	Dział kosztów i analiz ekonomicznych
ES	Dział sprzedaży
EA	Dział administracyjno- gospodarczy
EI	Dział informatyki
EZ	Dział zaopatrzenia
EZM	Magazyn główny