

Jak działa rynek?

Co to jest rynek?

Rynek to zespół mechanizmów umożliwiający kontakt producentów z konsumentami.

To także całość transakcji kupna-sprzedaży i warunków w jakich one przebiegają oraz określona zbiorowość zainteresowana dokonywaniem operacji kupna-sprzedaży.

• Rodzaje rynku

• Według rodzaju dóbr będących przedmiotem obrotu:

- Rynek towarów (rynek towarowy to rynek, na którym handluje się towarami takimi jak: metale szlachetne ropa naftowa, gaz ziemny, kukurydza, kawa, soja, ryż, cukier, pszenica)
- Rynek dóbr konsumpcyjnych
- Rynek dóbr przemysłowych
- Rynek usług
- Rynek finansowy
- Rynek czynników produkcji (ziemi, pracy, kapitału)

- **Według charakteru transakcji handlowej:**

- **Dóbr i usług**
- **Produkcyjny** (rynek elementów służących do dalszej produkcji (np. maszyn, urządzeń) lub elementów służących do dalszego przetworzenia, półproduktów (np. surowców, minerałów)
- **Konsumpcyjny** (zaspakaja bezpośrednio zapotrzebowanie konsumentów)
- **Kapitałowy** np. środków pieniężnych, papierów wartościowych
- **Pracy**

Według zasięgu geograficznego:

- lokalny,
- regionalny,
- krajowy (narodowy),
- międzynarodowy,
- światowy,

Według głównych miejsc produkcji i konsumpcji

- pierwotny (główne miejsca produkcji),
- centralny (główne miejsca obrotu i konsumpcji),

Według relacji popytu do podaży:

- **nabywcy** (podaż jest większa od popytu),
- **sprzedawcy** (popyt jest większy od podaży),

Według swobody dokonywania transakcji:

- wolny,
- reglamentowany,
- **szara strefa** (posiadanie reglamentowanych dóbr jest legalne, ale obrót nimi poza wyznaczonym systemem reglamentacji jest zakazany),
- **czarny rynek** (obróć wartościami, których posiadanie jest nielegalne lub ograniczone do pewnych organizacji, zakazany jest także obrót tymi wartościami).

- **Według kryterium skali lub wielkości transakcji:**
- Hurtowy
- Detaliczny (półhurt)

Według stopnia zaspokojenia potrzeb:

- ◆ producenta - jest to taka sytuacja na rynku, w której warunki dyktuje producent.
- ◆ konsumenta - sytuacja przeciwna do rynku producenta, tzn. warunki dyktuje konsument (klient).

Mechanizm rynkowy

Podstawowe pojęcia:

Cena – ilość pewnego dobra (najczęściej pieniądza), którą kupujący musi wydać, aby nabyć prawa do danego dobra.

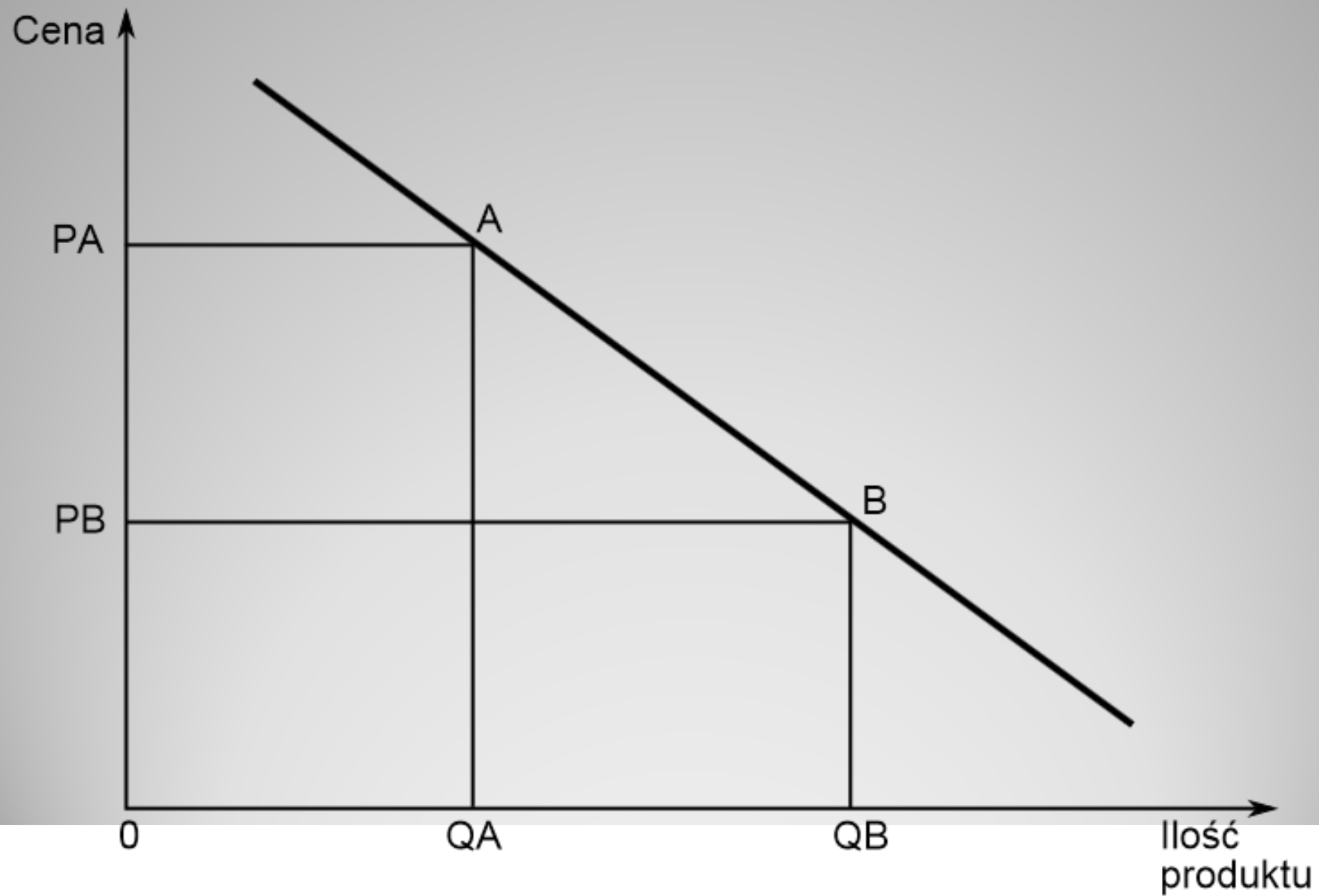
Popyt – to ilość dobra jaką konsumenci chcą i mogą nabyć w określonym czasie, po danej cenie.

Podaż – to ilość dóbr oferowana na rynku przez producentów po określonej cenie.

Prawo popytu:

Wraz ze wzrostem ceny danego dobra, maleje na nie popyt, a wraz ze spadkiem ceny popyt rośnie.

Wykres krzywej popytu



- Zazwyczaj, zmiany popytu są odwrotnie proporcjonalne do zmian ceny dobra. Oczywiście, są wyjątki od tego ogólnego prawa. Należą do nich m.in.:

- **paradoks Veblena** (prawo to dotyczy produktów luksusowych, w których przypadku wzrost ceny prowadzi do wzrostu popytu. Jest to związane z tzw. efektem snobizmu – im produkt jest droższy, tym jest bardziej pożądanym),

- **paradoks spekulacyjny**, który ma miejsce wówczas, gdy popyt – a w efekcie cena – danego dobra rośnie pod wpływem powszechnego przekonania, że cena będzie rosła w przyszłości (jest to tzw. samospełniająca się przepowiednia).

- **Przykładowe czynniki kształtujące popyt (oprócz ceny):**

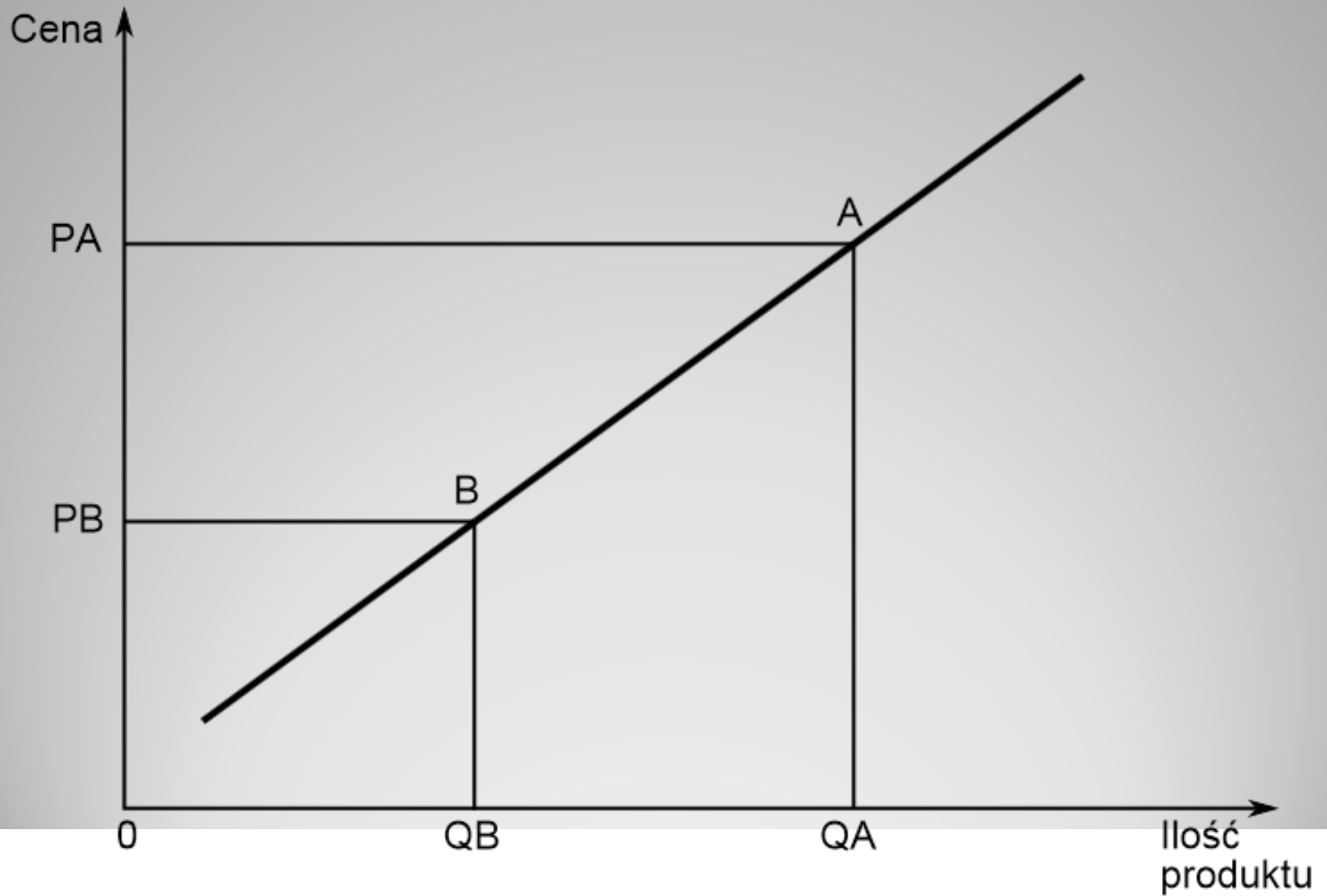
- 1) wielkość oraz stabilność dochodów nabywców (im dochody są wyższe i bardziej stabilne, tym popyt jest wyższy),
- 2) ceny produktów substytucyjnych (zamienników; przykładem produktów substytucyjnych są masło i margaryna) – im wyższe są ceny produktów substytucyjnych, tym popyt na dobro X jest wyższy,
- 3) ceny produktów komplementarnych (uzupełniających) – im wyższe są ceny produktów komplementarnych, tym popyt na dobro X jest z reguły niższy (przykładem takich dóbr są np. rower oraz pompka, samochód- benzyna),

- 4) gusty i preferencje konsumentów (na popyt na dane dobro wpływają także aktualne trendy oraz moda),
- 5) czynniki społeczne oraz demograficzne (procesy zachodzące w społeczeństwie, np. starzenie społeczeństwa, również wpływają na popyt na produkty),
- 6) czynniki geograficzne (np. w krajach o niższej średniej temperaturze popyt na kurtki czy termosy będzie wyższy),
- 7) sytuacja gospodarcza (w czasie recesji popyt na dobra generalnie ulega obniżeniu; odwrotnie jest w trakcie trwania pomyślnej koniunktury gospodarczej)

Prawo podaży:

Wielkość podaży danego towaru rośnie, jeśli wzrasta jego cena, natomiast obniżaniu się ceny towarzyszy spadek wielkości podaży.

Wykres krzywej podaży



- **Przykładowe czynniki kształtujące podaż.**

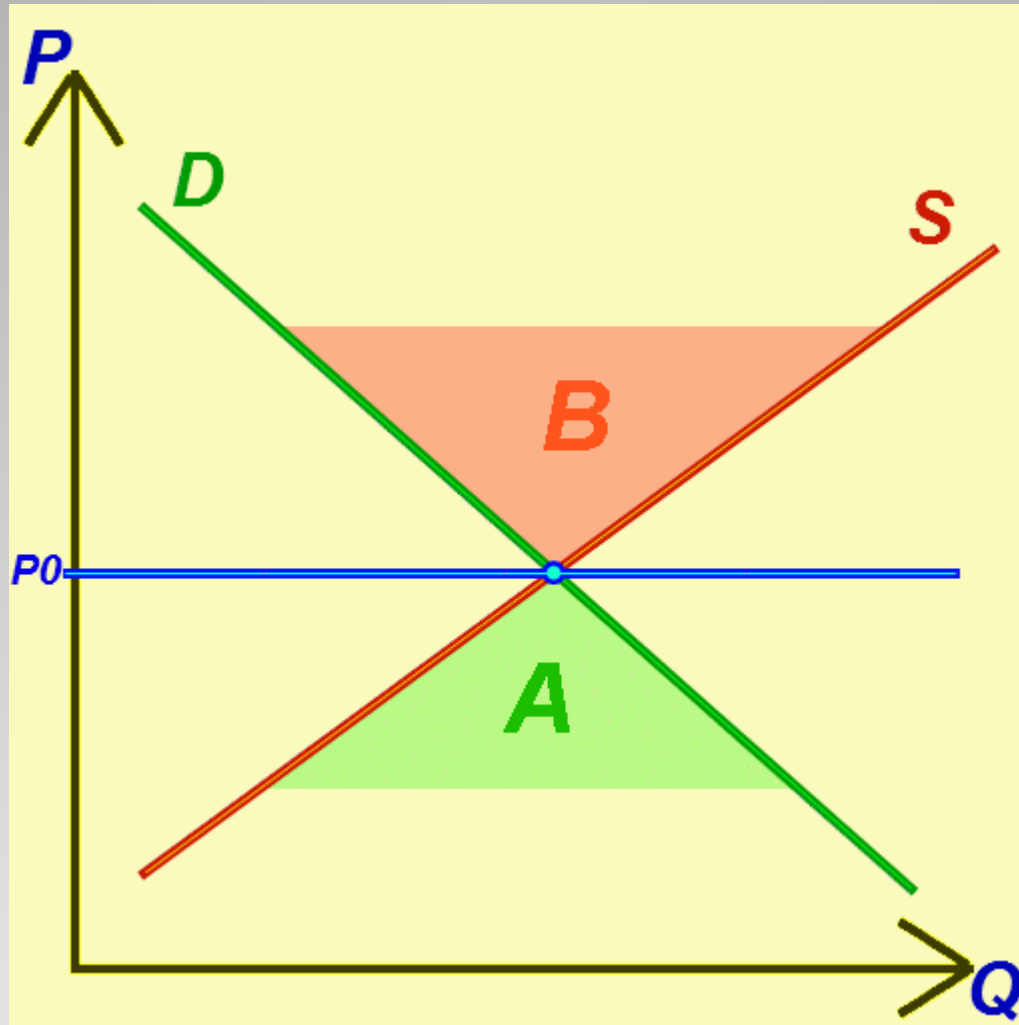
- Podobnie jak w przypadku popytu, także w przypadku podaży występuje wiele czynników wpływających na jej poziom. Są to m.in.:
- 1) cena dobra (jej wzrost prowadzi zazwyczaj do zwiększenia podaży dobra, ponieważ jego producenci zamierzają w wyniku większej sprzedaży maksymalizować zyski),
- 2) ceny czynników produkcji (praca, ziemia, kapitał) oraz dostęp do czynników wytwórczych – im ten dostęp jest lepszy, a cena czynników produkcji bardziej atrakcyjna, tym większa powinna być podaż,

- 3) czynniki losowe (np. katastrofy naturalne, nieurodzaj), które wpływają zazwyczaj negatywnie na wielkość podaży danego dobra,
- 4) liczba sprzedawców oferujących dany produkt – im ich liczba jest wyższa na danym rynku, tym podaż dobra powinna być wyższa,
- 5) postęp techniczny, który także ma pozytywny wpływ na podaż dóbr (postęp techniczny zwiększa opłacalność produkcji i umożliwia produkcję na większą skalę),
- 6) brak ograniczeń w handlu międzynarodowym (ceł oraz innych barier).

Mechanizm rynkowy – proces obejmujący działania podmiotów na rynku, w wyniku którego dochodzi do ustalenia równowagi rynkowej, a więc samoczynnego dostosowania wielkości popytu i podaży, poprzez odpowiednie ustalenie ceny.

- Krzywe popytu oraz podaży wyznaczają równowagę rynkową (prawo popytu i podaży) – punktem równowagi rynkowej jest punkt, w którym krzywe popytu oraz podaży przecinają się. Równowaga rynkowa jest sytuacją optymalną z punktu widzenia rynku, wówczas bowiem wielkość popytu na dane dobro równa się wielkości jego podaży.

Taki rynek, na którym występuje stan równowagi, określa się jako **rynek stabilny**.



P – cena, Q – ilość, D – popyt, S – podaż, P0 – cena równowagi rynkowej, A – nadwyżka popytu, B – nadwyżka podaży

- Stan równowagi rynkowej jest jednak sytuacją czysto teoretyczną, w rzeczywistości gospodarczej mamy bowiem najczęściej do czynienia z:
 - - **nadwyżką rynkową** lub
 - - **niedoborem rynkowym**

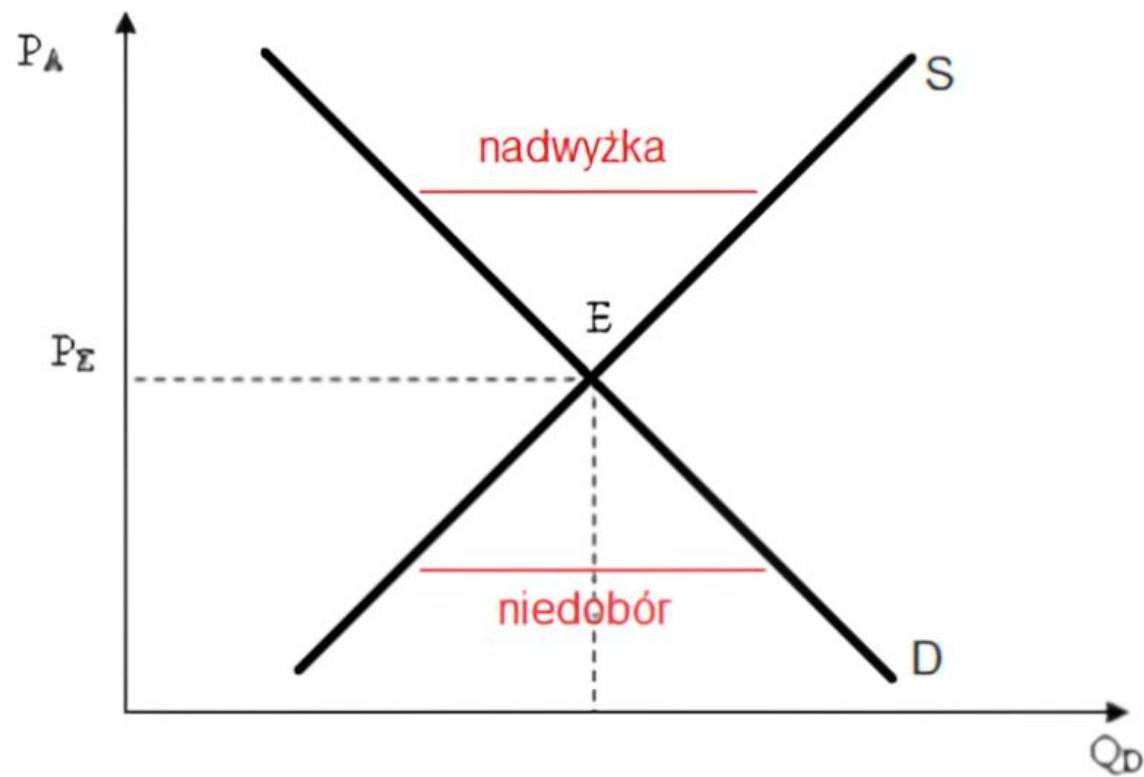
- **Nadwyżka rynkowa**

- – wówczas cena dobra jest wyższa niż w przypadku stanu równowagi rynkowej, a podaż wyższa niż popyt.

W efekcie nadwyżki rynkowej nasileniu ulega rywalizacja między sprzedawcami produktu oraz obniżenie ceny danego dobra.

- **Niedobór rynkowy**

- tzn. sytuacja, kiedy to cena dobra jest zbyt niska w porównaniu z ceną równowagi, a popyt na dany produkt jest wyższy niż jego podaż. Stan niedoboru prowadzi do wzrostu cen (w efekcie wzrostu ceny zwiększeniu ulega podaż) i spadku popytu.



P - cena
Q - ilość
D - popyt
S - podaż
E - punkt równowagi
rynkowej

• ŹRÓDŁA:

- <https://inewi.pl/Blog/prawo-popytu-i-podazy-co-warto-wiedziec>
- <https://www.bing.com/images/search?q=Prawo+Popytu+Wykres&form=IRBPRS&first=1&tsc=ImageBasicHover>
- [https://pl.wikipedia.org/wiki/Rynek_\(ekonomia\)#:~:text=Rynek%20%28w%20ekonomii%29%20%E2%80%93%20zesp%C3%B3%C5%82%20mechanizm%C3%B3w%20umo%C5%B4liwiaj%C4%85cy%20kontakt,ta%20dokonuje%20si%C4%99%20ustalenia%20ceny%20oraz%20ilo%C5%9Bci%20d%C3%B3](https://pl.wikipedia.org/wiki/Rynek_(ekonomia)#:~:text=Rynek%20%28w%20ekonomii%29%20%E2%80%93%20zesp%C3%B3%C5%82%20mechanizm%C3%B3w%20umo%C5%B4liwiaj%C4%85cy%20kontakt,ta%20dokonuje%20si%C4%99%20ustalenia%20ceny%20oraz%20ilo%C5%9Bci%20d%C3%B3)
- https://pl.wikipedia.org/wiki/Rynek_towarowy
- Ewelina Nojszewska: Podstawy ekonomii. Warszawa: WSiP, 1995.