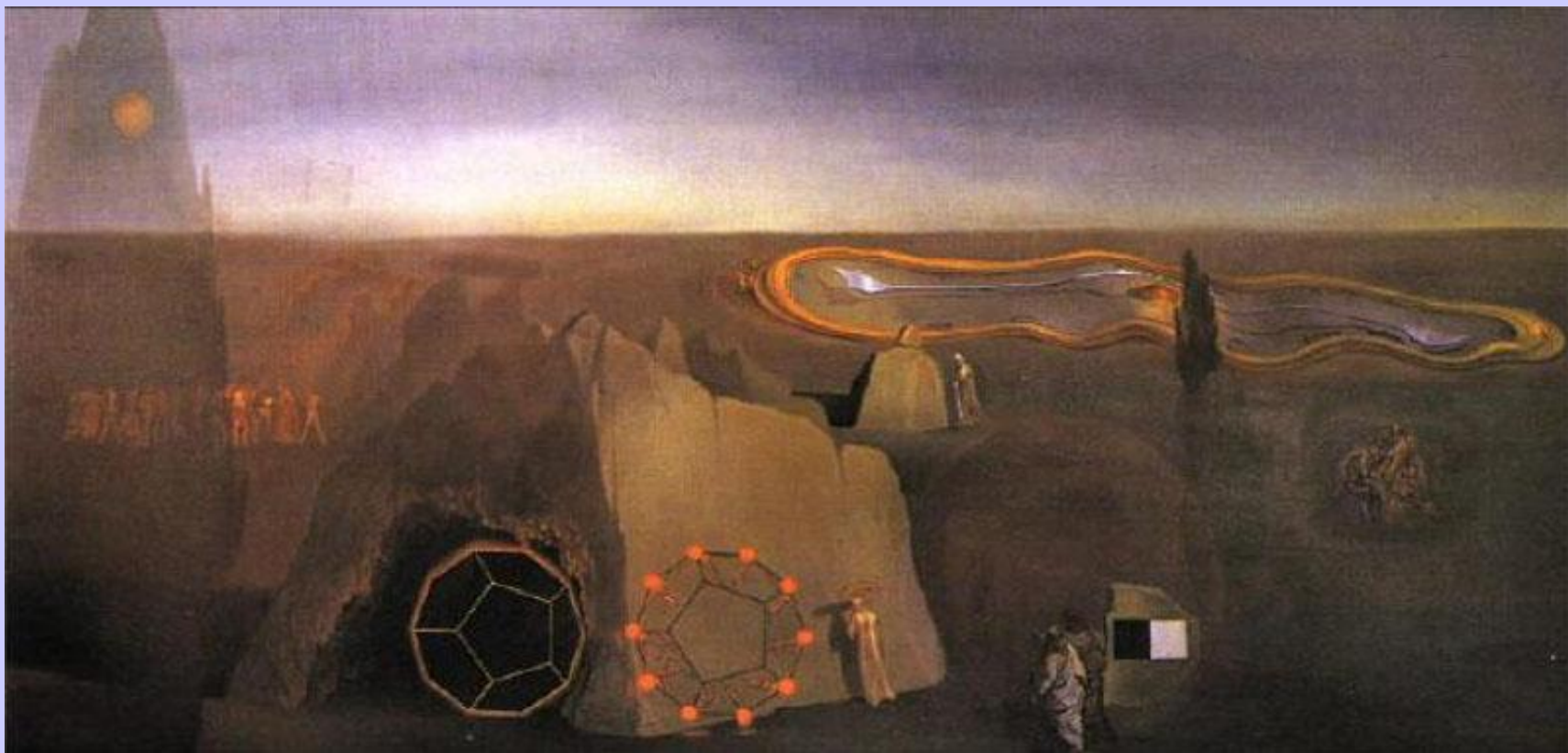


ŚWIATŁO W OBRAZIE



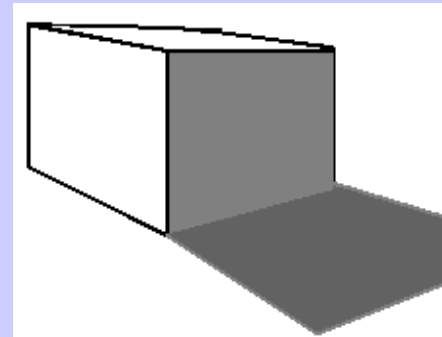
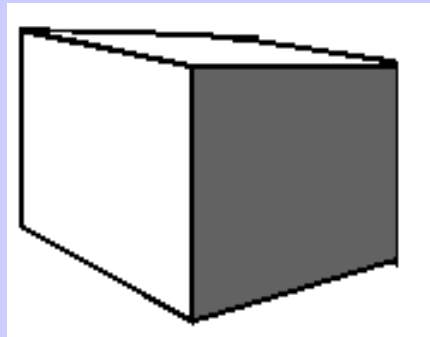
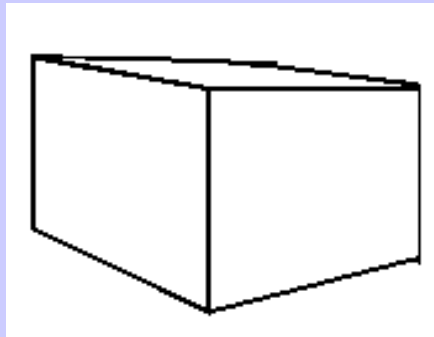
ŚWIATŁO I CIEŃ

Światłocień to kontrast światła i cienia. W malarstwie realistycznym kontrast taki stosowany jest przez zróżnicowanie ciemnego tła i oświetlonych przedmiotów (np. w baroku). Może powstawać też przez zróżnicowanie partii zaciemnionych i oświetlonych z uwzględnieniem cienia rzuconego, cienia własnego, półcieni, refleksów świetlnych. Kontrasty światła i cienia, odpowiednio rozmieszczone i zrównoważone, tworzą walorową kompozycję dzieła.



Są dwa rodzaje cienia: cień własny i cień rzucony.

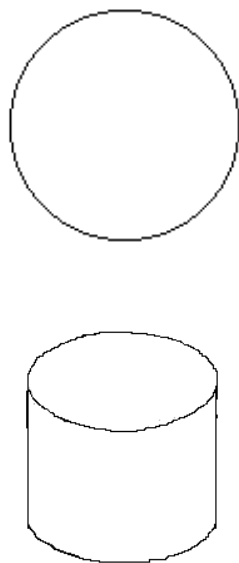
Cień własny formuje przedmiot, *cień rzucony* pokazuje pozycję przedmiotu, czy stoi, leży, czy jest pochylony.



Sześcian czy kula w swoim linearnym przekładzie są właściwie tylko kwadratem i kołem (rys.1).

Jeżeli jednak oświetlimy je z lewej strony, z tyłu bryły, formy podstawowe staną się plastyczne (rys.2). Nie będą one jednak jeszcze osadzone w konkretnej przestrzeni. Jeżeli dorysujemy cień rzucony, wówczas dokładnie określimy pozycję przedmiotu w przestrzeni (rys.3).

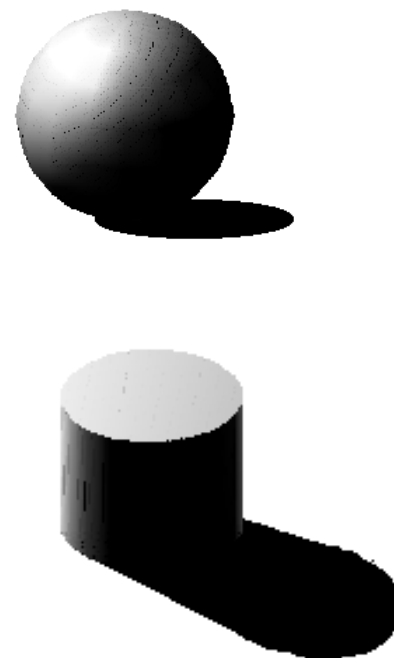
rys.1

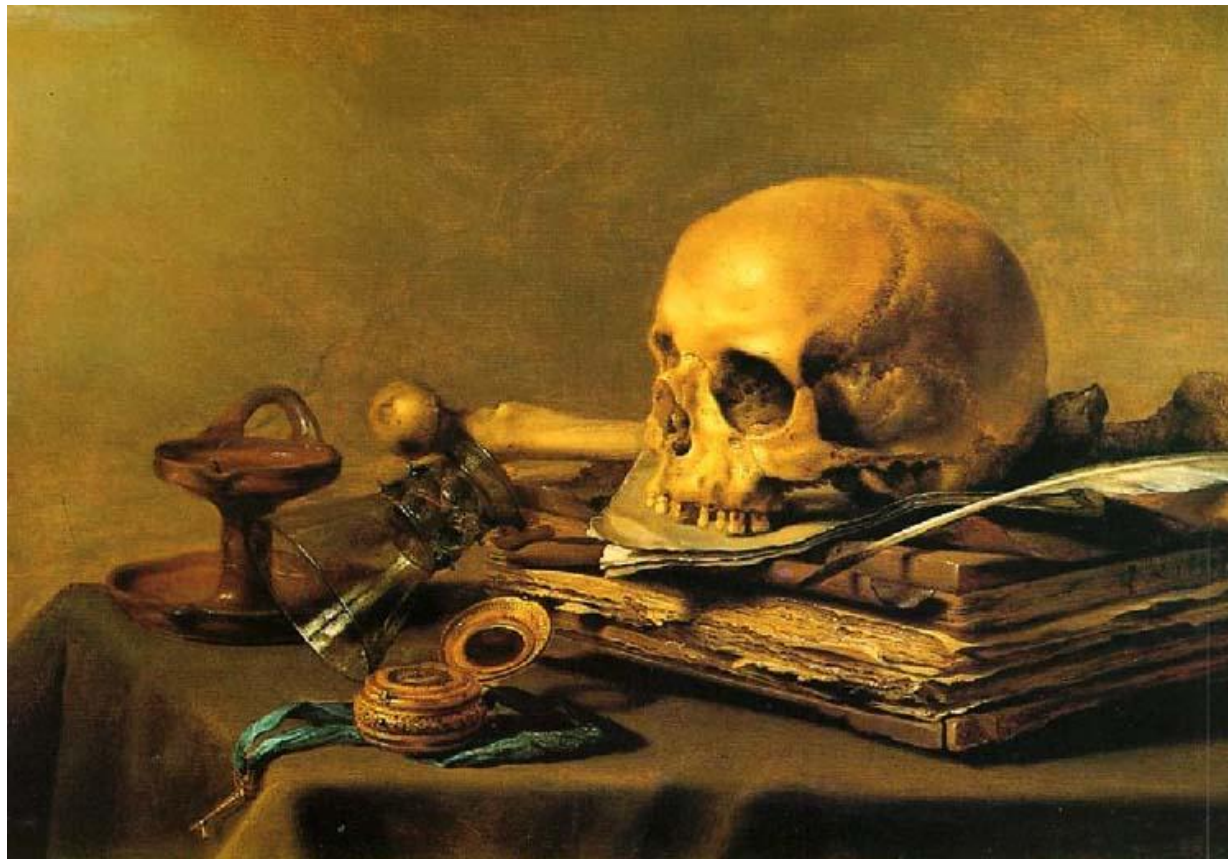


rys.2



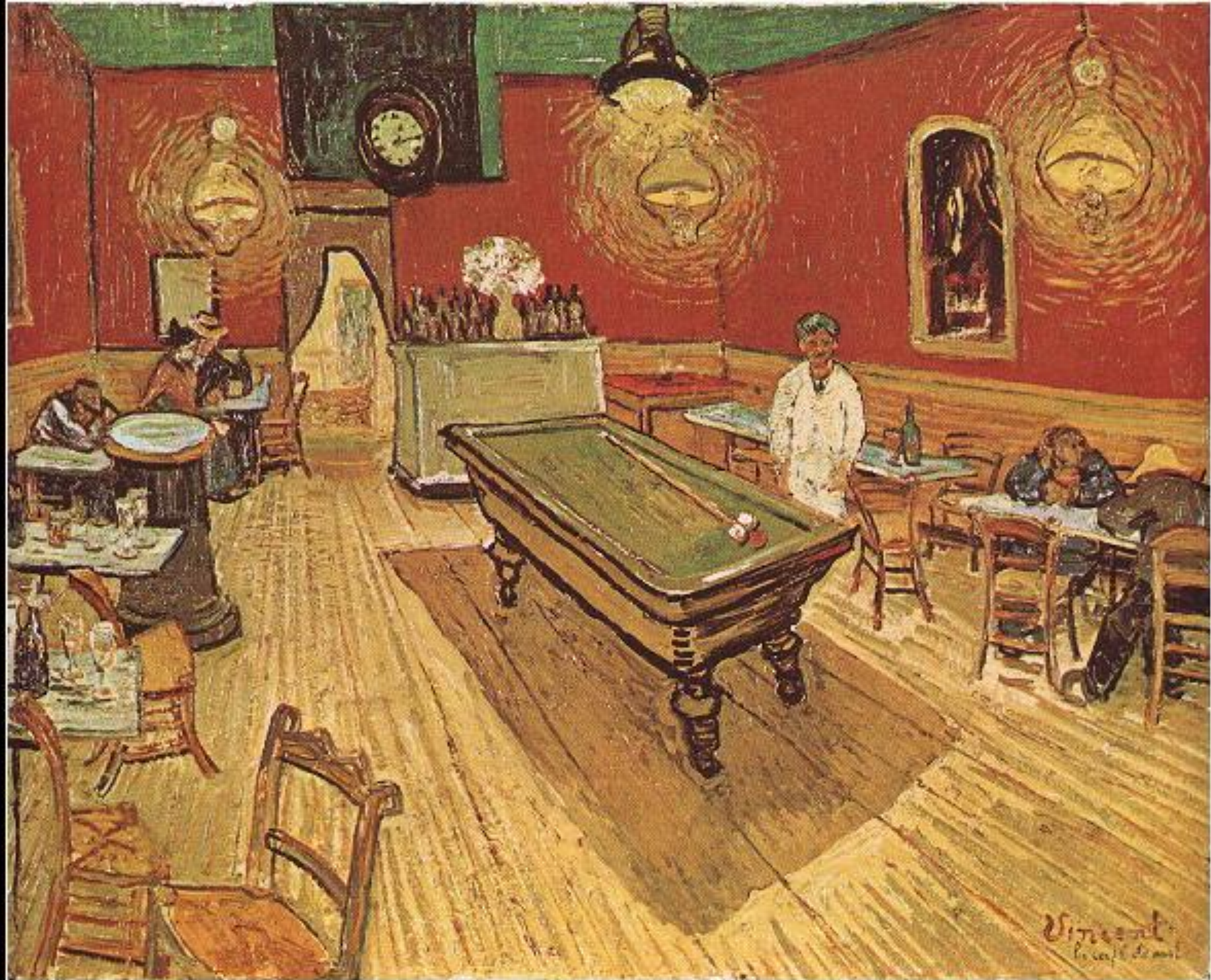
rys.3





Przykład z malarstwa: na martwą naturę pada światło od lewej strony z góry. Na gładkiej powierzchni czaszki można bardzo dokładnie określić cień.

**Światło jest bardzo ważne
nie tylko w obrazie. Można
powiedzieć,
że to co jest nieoświetlone
nie istnieje.**













Źródła:

A. Gair „*Podręcznik artysty*” Muza, Warszawa 1997

H. Hohensee – Ciszewska „*ABC wiedzy o plastyce*” WSiP, Warszawa 1988