

BUDOWA I FUNKCJE SZKIELETU.



APARAT RUCHU U CZŁOWIEKA :



FUNKCJE SZKIELETU:



- dźwiga ciężar całego ciała
- jest miejscem przyczepu mięśni
- pełni funkcje krwiotwórczą
- chroni narządy przed urazami
- wytwarza komórki krwi
- magazynuje sole mineralne.

PODZIAŁ SZKIELETU

Szkielet człowieka tworzą:

szkielet osiowy i szkielet obwodowy

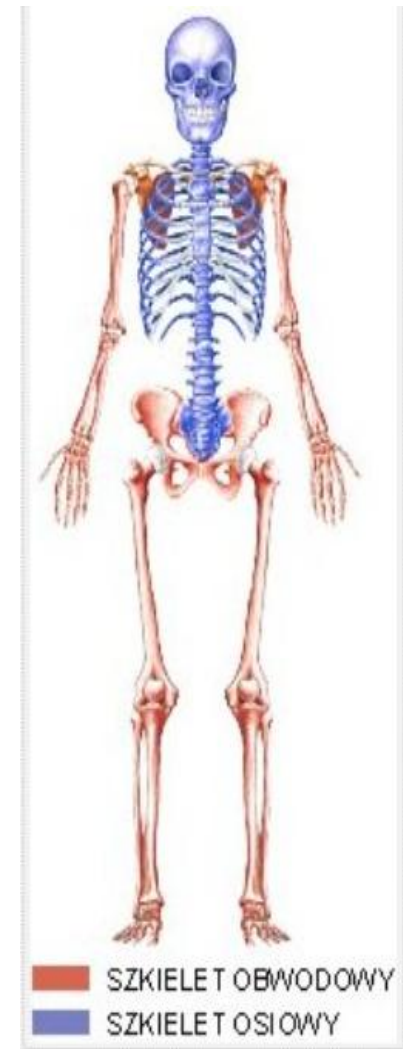


SZKIELET OSIOWY



SZKIELET OBWODOWY

- ⊙ Obręcz barkowa i kończyna górna
- ⊙ Obręcz miednicza i kończyna dolna



KSZTAŁTY KOŚCI

- Kości szkieletu różnią się kształtem oraz wielkością.
- Wiąże się to z pełnionymi przez nie funkcjami.
- Ze względu na kształt dzielimy je na:

KOŚCI DŁUGIE



Ich długość jest większa niż grubość i szerokość.

Przykłady:

- kość udowa
- kość ramienna
- kość piszczelowa

KOŚCI KRÓTKIE



Ich wszystkie wymiary mają podobną wielkość.

Przykłady:

- kości nadgarstka
- kości stępu

KOŚCI PŁASKIE

**Należy do nich mostek;
takie kości są wizualnie płaskie**



KOŚCI RÓŻNOKSZTAŁTNE



Mają nieregularne kształty oraz różne wyrostki.

Przykłady:

kręgi kręgosłupa

CIEKAWOSTKI

- ⦿ Szkielet człowieka składa się z 206 - 207 kości.
- ⦿ Najkrótszą kością jest strzemiączko ma tylko 3 mm długości. Jest to kosteczka słuchowa.
- ⦿ Najdłuższą kością jest kość udowa może ona osiągać do 50 cm długości.

ZADANIA POWTÓRZENIOWE

Wykonaj multimedialne ćwiczenia 3 i 4

Link:

Budowa i funkcje szkieletu - Zintegrowana
Platforma Edukacyjna (zpe.gov.pl)

LITERATURA

- ◉ Budowa i funkcje szkieletu - Zintegrowana Platforma Edukacyjna (zpe.gov.pl)
- ◉ Atlas anatomiczny Nowa Era- wersja multimedialna
- ◉ Podręcznik biologia 7 WSiP