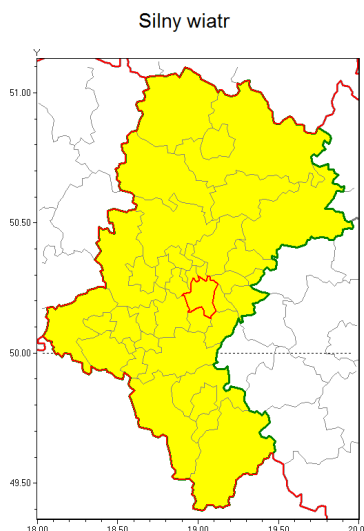




### Zasięg ostrzeżenia w województwie



### Ostrzeżenie meteorologiczne Nr 21

|   |  |
|---|--|
| <b>Nazwa biura</b>                                | IMGW-PIB Biuro Prognoz Meteorologicznych w Krakowie  |
| <b>Zjawisko/stopień zagrożenia</b>                | Silny wiatr/ 1   |
| <b>Obszar</b>                                     | województwo łódzkie <b>powiat Katowice</b>   |
| <b>Ważność</b>                                    | od godz. 23:00 dnia 15.03.2019 do godz. 13:00 dnia 16.03.2019  |
| <b>Przebieg</b>                                   | Przewiduje się wystąpienie wiatru o średniej prędkości od 30 km/h do 45 km/h, w porywach miejscami do 80 km/h z zachodu.     |
| <b>Prawdopodobieństwo wystąpienia zjawiska(%)</b> | 80%  |
| <b>Uwagi</b>                                      | Brak.  |
| <b>Dyrektor synoptyk IMGW-PIB</b>                 | Piotr Wałach   |
| <b>Godzina i data wydania</b>                     | godz. 11:32 dnia 15.03.2019  |
| <b>SMS</b>  | IMGW-PIB OSTRZEŻENIE: WIATR/1 łódzkie/Katowice od 23:00/15.03 do 13:00/16.03.2019 prędkość do 45 km/h, porywy do 80 km/h, W. |

Opracowanie niniejsze i jego format, jako przedmiot prawa autorskiego podlega ochronie prawnej, zgodnie z przepisami ustawy z dnia 4 lutego 1994r o prawie autorskim i prawach pokrewnych (dz. U. z 2006 r. Nr 90, poz. 631 z późn. zm.).

Wszelkie dalsze udostępnianie, rozpowszechnianie (przedruk, kopiowanie, wiadomości sms) jest dozwolone wyłącznie w formie dosłownej z bezwzględnym wskazaniem źródła informacji tj. IMGW-PIB.